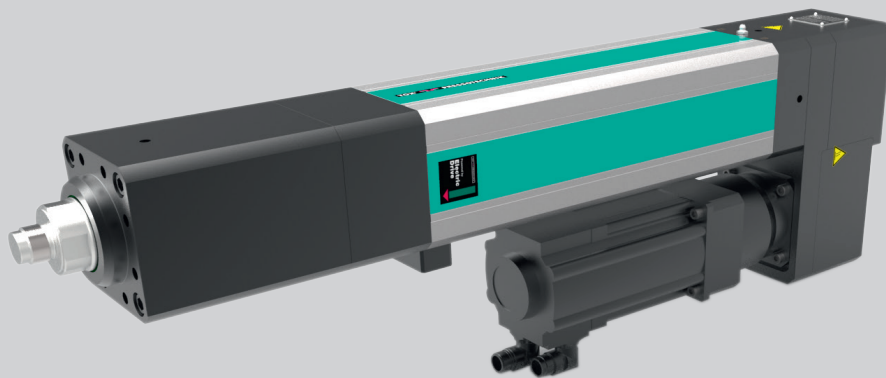


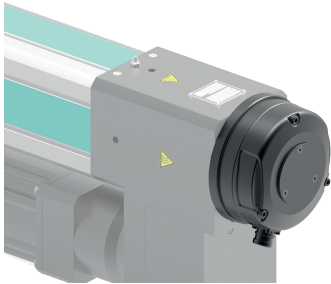
TOX®-ElectricDrive Zubehör

Typenblatt 40.90
2020/08



Z

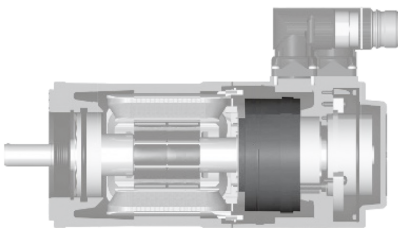
Zubehör



Sicherheitsbremse

Entscheidend für Ihre Sicherheit: Die TOX[®]-ElectricDrives sind mit einer Sicherheitsbremse ausrüstbar. Bei einer Fehlfunktion stoppt diese den Antrieb – besonders wichtig beim Einsatz von schweren Werkzeugen – und schützt so vor Verletzungen. Vor jedem Zyklus wird der Antrieb auf Funktionsfähigkeit überprüft.

Damit werden die Arbeitssicherheitsvorschriften und Normen der Berufsgenossenschaften erfüllt.



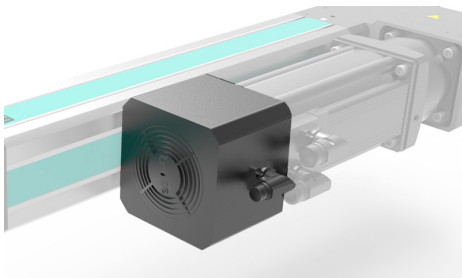
Motor-Haltebremse

Die Fügemodule können mit einer Motor-Haltebremse ausgestattet werden. Diese verhindert bei einem stromlosen Stopp der Anlage das Absinken des gewichtsbelasteten Arbeitskolbens. Das schützt den Antrieb, die Werkzeuge und die zu bearbeitenden Werkstücke vor Beschädigungen.

Die Motor-Haltebremse stellt eine günstige Alternative zur Sicherheitsbremse dar. Inklusive aller Kabel zur Ansteuerung.

Absolutwertgeber

Der Absolutwertgeber macht das Referenzieren nach dem Einschalten überflüssig.



Lüfter

Die Fügemodule können bei Bedarf mit einem Lüfter ausgestattet werden. Dieser kühlt den Motor und ermöglicht dadurch eine höhere Leistungsdichte und somit höhere Taktzahlen.



Piezo-Sensoren

Auf Kundenwunsch kann ein Piezo-Sensor integriert werden.



Hand-Fettpresse zum Schmieren

Ein Muss für ein langes Produktleben! Mit ihr kann das TOX®-Spezialfett in die Antriebe eingebracht werden. Schmierintervalle und Schmiermengen sind der Bedienungsanleitung zu entnehmen. (Passend dazu: TOX®-Spezialfett in der 400g Kartusche)

Bestell-Nr.: ZFP



Schmiereinheit

Die Fügемodule können mit einer automatischen Schmiereinheit ausgestattet werden. Diese sorgt für eine optimale Minimalmengen-Schmierung des Antriebs mit dem TOX®-Spezialfett.



Spezialfett für TOX®-ElectricDrive-Antriebe

400g Kartusche

Bestell-Nr.: ZFE



Kalibrierkoffer ZKE

Zum Nachkalibrieren der TOX®-Electric Power Module. Der Turnus für die Nachkalibrierung wird vom Kunden festgelegt.

Lieferumfang:

- Präzisionskraftaufnehmer 10, 50, 100 oder 200kN mit 1,5m Verbindungskabel zum Digitalanzeiger
- Digitalanzeiger als Handgerät
- Stromversorgung 3 Möglichkeiten: Batterie (3 Stück), USB-Kabel über PC und USB-Netzteil
- USB-Kabel (1,8m)
- DAkkS-Kalibrierschein
- CD-Rom mit Bedienungsanleitung und PC-Software
- Transportkoffer

© A.S.T. GmbH



Anbausatz Schmierposition

Zum Versetzen der Schmierposition, um eine bessere Zugänglichkeit zur Befüllung von Schmiermittel zu gewährleisten.